

■ 設計概要表				■ 外部仕上表				
工事名称	(仮称) 合同会社 魚見賃貸 田上4丁目建売住宅新築工事			基礎	鉄筋コンクリート造ベタ基礎 (鉄筋入)		鋼製建具	住宅用カーテンボックス (面格子・雨戸シャッター・換気框)
発注者	合同会社 魚見賃貸 代表社員 窪 勇祐			巾木	モルタル金コテ押え		内部建具	住宅用木製建具 (一部 アンダーカット)
工事場所	地番 : 鹿児島市田上4丁目3294-21 住居表示 : 鹿児島市田上4丁目3-21			床下換気口	基礎パッキン工法 (有効換気面積75cm ² /1m以上)		耐力壁	筋交
用途地域	第1種低層住居専用地域 50% 80%			水切	耐水性水切		断熱工事	天井・屋根 : t=100住宅用グラスウール16K (防湿気密# リフレクティム付) 外壁 : t=75住宅用グラスウール16K (防湿気密# リフレクティム付) 床 : t=30カネライトフォームスーパーE-III
構造	木造2階建			外壁	透湿防水シートの上=15防火サイディング(通気工法) (防火構造)			
用途	一戸建ての住宅			屋根	コロニアル葺(4.0寸勾配)		防蟻・防蟻対策	軸組材・木質系下地材:杉(防蟻防蟻薬剤塗布)(土台・大引のみ:注入材 K3相当以上) 日本しろあり対策協会認定防蟻防蟻材にて施工し、5年保証書提出(土壌処理含む)
敷地面積	158.17 m ²			破風	成形板破風板の上塗装		外構	配置図に依る ステンレスメールボックス エキュート・室外機基礎 表札 場内整地
建築面積	57.96 m ²			軒裏	(ア) 8ケイカル板の上塗装		小屋裏換気	
建蔽率	36.65 %			種	硬質塩化樹脂製 組み金物: ステン製@1000内外		住宅支援機構仕様	
床面積	117.15 m ² 1F: 57.96 m ² 2F: 59.19 m ²			庇	-		電気設備工事	電気設備図に依る。(電力引込・幹線・電灯(LED)コンセント(AC・外灯・外部コンセント)・TEL・LAN ・TV(地デジ・BS)・インターネット(有線・無線)-住火報・換気・エキュート)
容積率	74.07 %			バルコニー	FRP防水		水道設備工事	給排水ガス設備図に依る。 (衛生器具・給水・外排水・水1箇所)・排水通気・給湯
最高高さ	7.581 m	軒高	6.200 m	ポーチ	床: タイル貼り		エコキュート	370L以上
工事期間	R06/ ~ R06/ (引渡予定)						太陽光発電	


■ 内部仕上表																
室名	床	巾木	壁	天井	廻縁	天井高	シーリング	照明器具	スイッチ	コンセント	アース コンセント	TV	TEL	LAN	備考	
1階	玄関	タイル貼り	タイル張り	t=12.5PBの上ビニールクロス貼	t=9.5PBの上ビニールクロス貼	木製	2,650									
	シューズ クローク	↑同上	↑同上	↑同上	↑同上	↑同上	2,650									下足入
	ホール	t=24構造用合板下地 =12カラーフロア貼	木製	↑同上	↑同上	↑同上	2,400									
	トイレ	↑同上	↑同上	↑同上	↑同上	↑同上	2,400									洋便器
	洗面脱衣室	↑同上	↑同上	↑同上	↑同上	↑同上	2,400									
	浴室	1616ユニットバス		t=12.5PB貼												
	L D K		↑同上	t=12.5PBの上ビニールクロス貼 一部キッチンタイル貼	t=9.5PBの上ビニールクロス貼	木製	2,400									I型システムキッチン (IHヒーター) カウンター
和室4.5帖	t=55畳敷込	↑同上	↑同上	↑同上	↑同上	2,400									住宅用火災警報器 (煙検知式)	
階段	t=24構造用合板下地 =12カラーフロア貼		t=12.5PBの上ビニールクロス貼	t=9.5PBの上ビニールクロス貼	木製	5,275									木製手摺 住宅用火災警報器 (煙検知式)	
2階	ホール	↑同上	↑同上	↑同上	↑同上	↑同上	2,400									
	トイレ	↑同上	↑同上	↑同上	↑同上	↑同上	2,400									洋便器
	洋室A 7.5帖	↑同上	↑同上	↑同上	↑同上	↑同上	2,400									住宅用火災警報器 (煙検知式)
	洋室B 6.0帖	↑同上	↑同上	↑同上	↑同上	↑同上	2,400									住宅用火災警報器 (煙検知式)
	洋室A 9.5帖	↑同上	↑同上	↑同上	↑同上	↑同上	2,400									住宅用火災警報器 (煙検知式)
共通	クローゼット	t=24構造用合板下地 =12カラーフロア貼	木製	t=12.5PBの上ビニールクロス貼	t=9.5PBの上ビニールクロス貼	木製	2,400									クローゼット棚+ステンレスパイプ
	収納	↑同上	木製	↑同上	↑同上	↑同上	2,400									棚板 (打ち合わせによる)
	押入	↑同上	雑巾摺	↑同上	↑同上	↑同上	2,400									枕櫃・中段

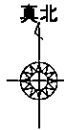
- 防火認定番号
1) ・PB12.5 不燃 NH-8619
2) ・PB9.5 準不燃 QM-9828
3) ・屋根材 不燃材
4) ・t=12ケイカル板 不燃 NH-8576
5) ・キッチンパネル 不燃 NH-9300
6) ・バルコニーFRP防水 (構造用合板2重貼) (アイカ) DR-0605
7) ・防火サイディング 防火構造 PC0308E-9201

- 8) ・木防虫剤 準不燃 QM-9255-
9) ・塗料塗装 準不燃 QM-9816

関連法令:
◇この建築に使用する仕上材及びユニット部品、運り付け家具、ならびに器具等については表示等級F☆☆☆☆または告示対象外の製品とする。
前、施工に要する部品及び副資材等も同様とする。
◇各層小部屋・床裏等はF☆☆☆☆または告示対象外の製品とする。
ただし断熱材はF☆☆☆☆

◇設備工事は下記の法令に基づき施工すること。
水道: 水道法施行令第6条、令第129条の4
下水道: 下水道法第10条1項及び第3項
電気設備: 建築法第32条、電気事業法
ガス設備: 建築法第30条の2、ガス事業法第40条の4、高圧ガス保安法第24条
配置設備: 建築法第36条、建築法施行令第129条の2の5

特記事項		〒891-0113 鹿児島市東谷山5丁目29-6 一級建築士事務所 前園設計 一級建築士 大臣193499号 前園 純治	担当	SCALE	工事名称	(仮称) 合同会社 魚見賃貸 田上4丁目建売住宅新築工事	図面 NO
			Drawing Date	Printing Date			
			2024/08/09	2024/08/13	図面名称	設計概要表 仕上表	計 画



至る天神・黄島整形

田上4丁目

ホワイスト・ハウス田上

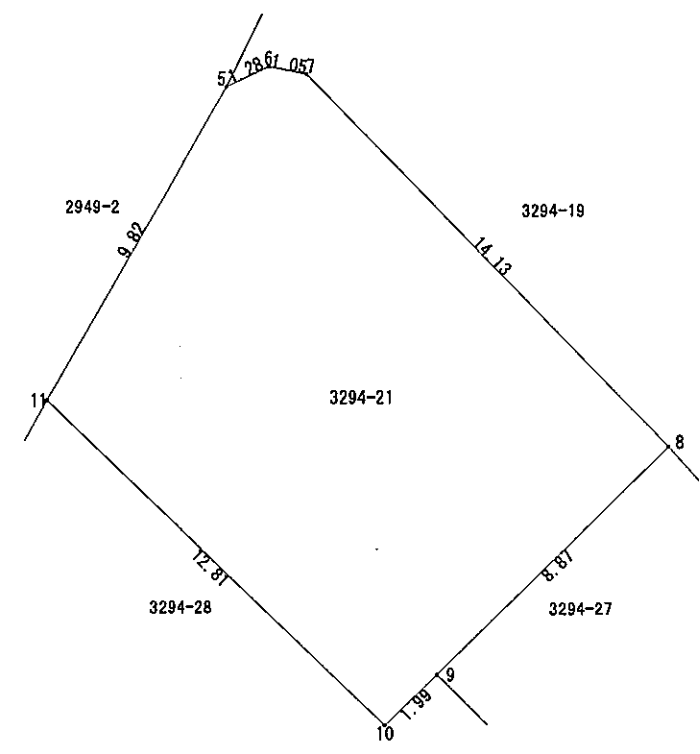
申請地：鹿児島市田上4丁目3294-21

田上台1丁目

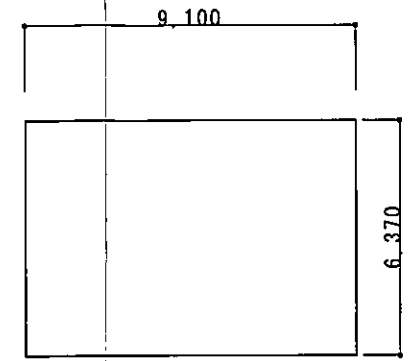
至る田上台公園・田上台前ヶ迫

至る紫原

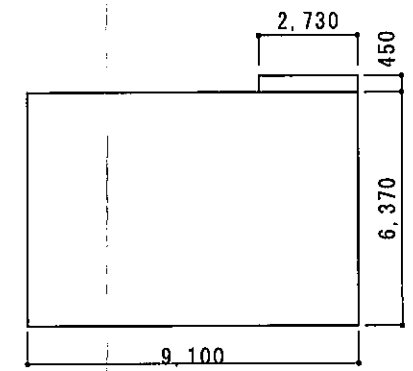
付近見取図



敷地求積図 =1/200



1階建物求積図 =1/200



2階建物求積図 =1/200

求積表

NO	Xn	Yn	Yn+1-Yn-1	Xn · (Yn+1-Yn-1)
6	-158192.728	-45079.635	-2.198	347707.616144
5	-158193.263	-45080.802	-6.129	969566.508927
11	-158201.737	-45085.764	4.273	-675996.022201
10	-158210.627	-45076.529	10.668	-1687790.968836
9	-158209.244	-45075.096	7.791	-1232608.220004
8	-158203.059	-45068.738	-3.508	554976.330972
7	-158192.935	-45078.604	-10.897	1723828.412695
合計				-316.342303
合計面積				158.1711515
地積				158.17 m ²

建築面積 : 9.1 x 6.37 = 57.96 m²
 1階床面積 : 9.1 x 6.37 = 57.96 m²
 2階床面積 : 9.1 x 6.37 + 2.73 x 0.45 = 59.19 m²
 延べ床面積 : 57.96 + 59.19 = 117.15 m² (35.43坪)

敷地面積 : 158.17 m²
 建築面積 : 57.96 ÷ 158.17 x 100 = 36.65% < 50% OK
 容積率 : 117.15 ÷ 158.17 x 100 = 74.07% < 80% OK

特記事項



〒891-0113 鹿児島市東谷山5丁目29-6
 一級建築士事務所 前園設計
 一級建築士 大臣193499号 前園 純治

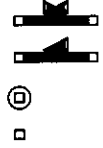
担当
 Drawing Date 2024/08/09
 Printing Date 2024/08/13

SCALE S=1:
 工事名称
 図面名称

(仮称) 合同会社 魚見賃貸
 田上4丁目建売住宅新築工事
 求積図

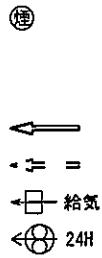
図面 NO A-03
 計画

凡例



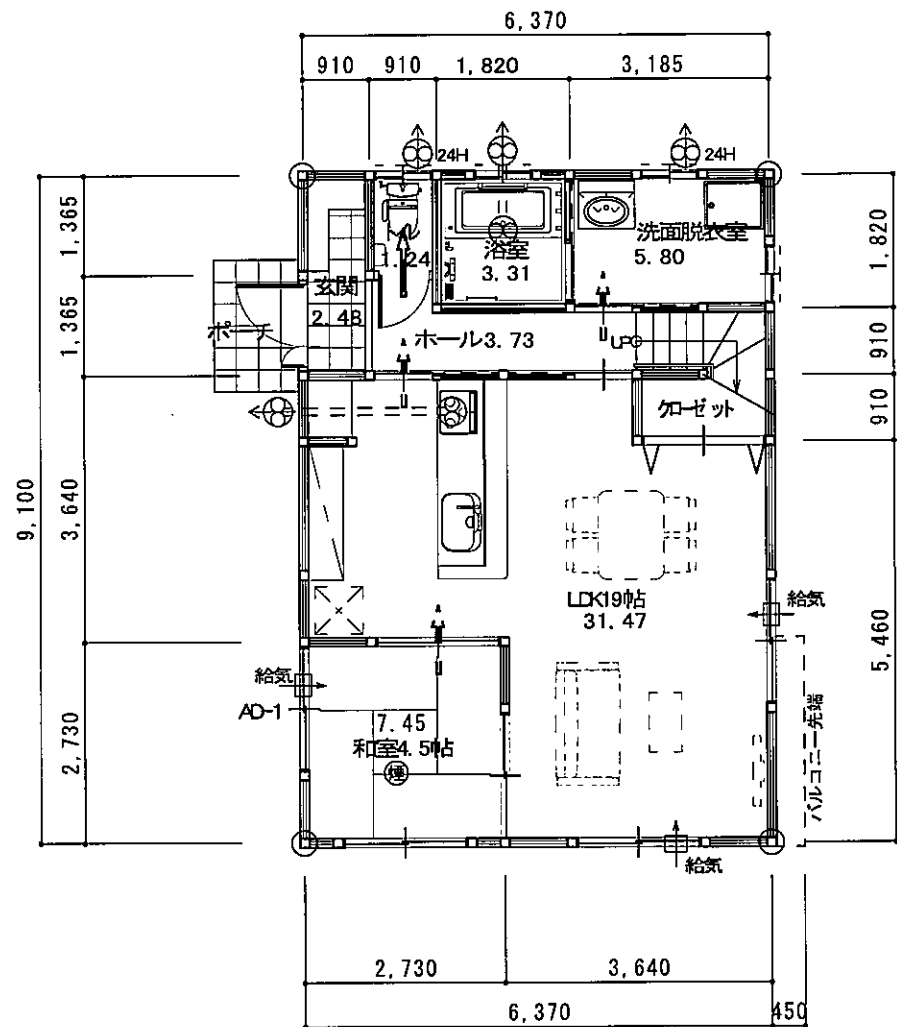
筋遣い 45×90 ダブル
筋遣い 45×90 シングル
通し柱は 120×120 とする。
隅柱は 120×120、その他の柱は 120×120 とする。

凡例

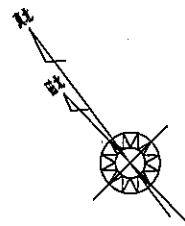


住宅用火災報知器 (煙検知方式・天井設置型)
※天井付は壁や梁から60cm以上、
エアコン吹き出し口等から150cm以上離すこと。
換気経路 (7/24-カット、ガリ)
換気経路 (通気性 有)
24H換気給気口 (自然給気口)
24H換気扇 (FY-08PFL9D 3台)
※24Hスイッチには「常時換気」と表示すること。

階段	14段
階高	2,875
蹴上	205.35
踏面	227.5
廊下有効幅	780.0

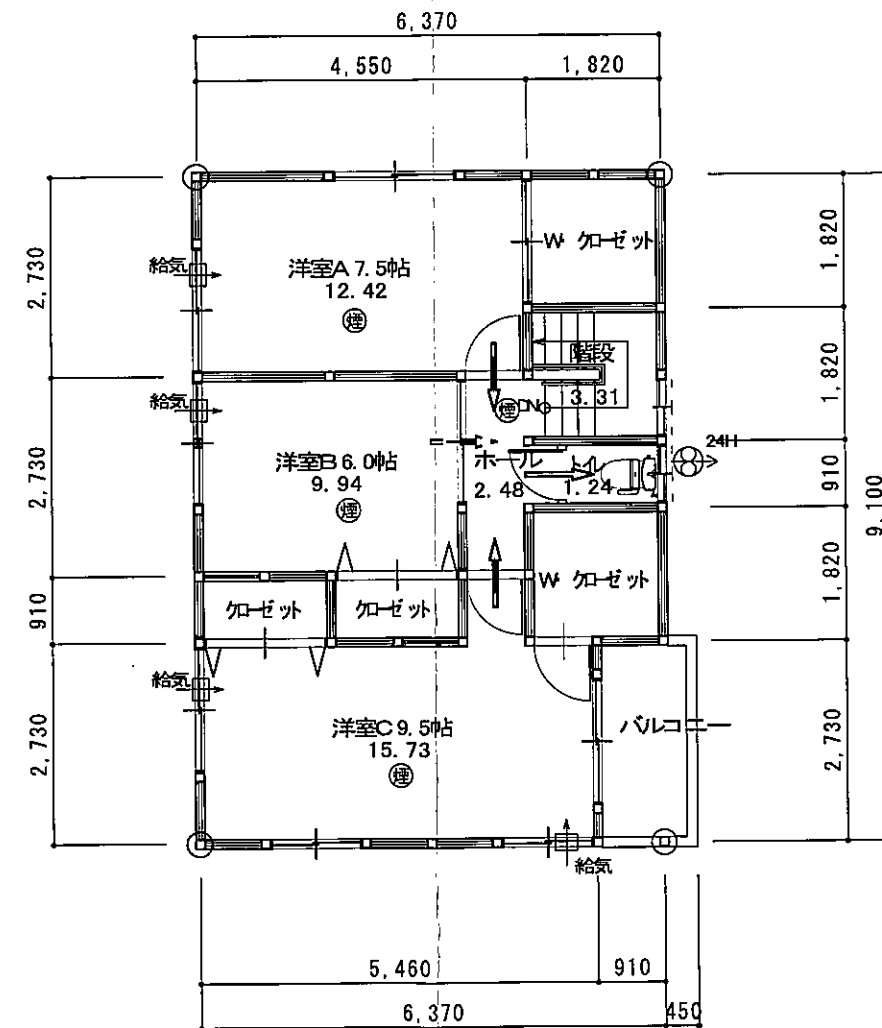


1階 平面図 S:1/100



洋室B. 5帖採光計算
必要面積: $17.73 \times 1/7 = 2.24\text{m}^2$
補正係数: $(10.18 \div 1.95) \times 6 - 1.4 = 29.92 \therefore 3$
AW-1窓面積: $1.2 \times 0.9 \times 3 = 3.24\text{m}^2 > 2.24\text{m}^2\text{OK}$

和室4. 5+LDK採光計算
必要面積: $(7.45 + 31.47) \times 1/7 = 5.56\text{m}^2$
補正係数: $(10.18 \div 5.475) \times 6 - 1.4 = 9.75 \therefore 3$
AD-1窓面積: $1.6 \times 2.0 \times 3 = 9.60\text{m}^2 > 5.46\text{m}^2\text{OK}$



2階 平面図 S:1/100

特記事項

〒891-0113 鹿児島市東谷山5丁目29-6



一級建築士事務所 前園設計
一級建築士 大臣193499号 前園 純治

担当

SCALE

工事名称

(仮称) 合同会社 魚見賃貸
田上4丁目建売住宅新築工事

図面 NO

A-04

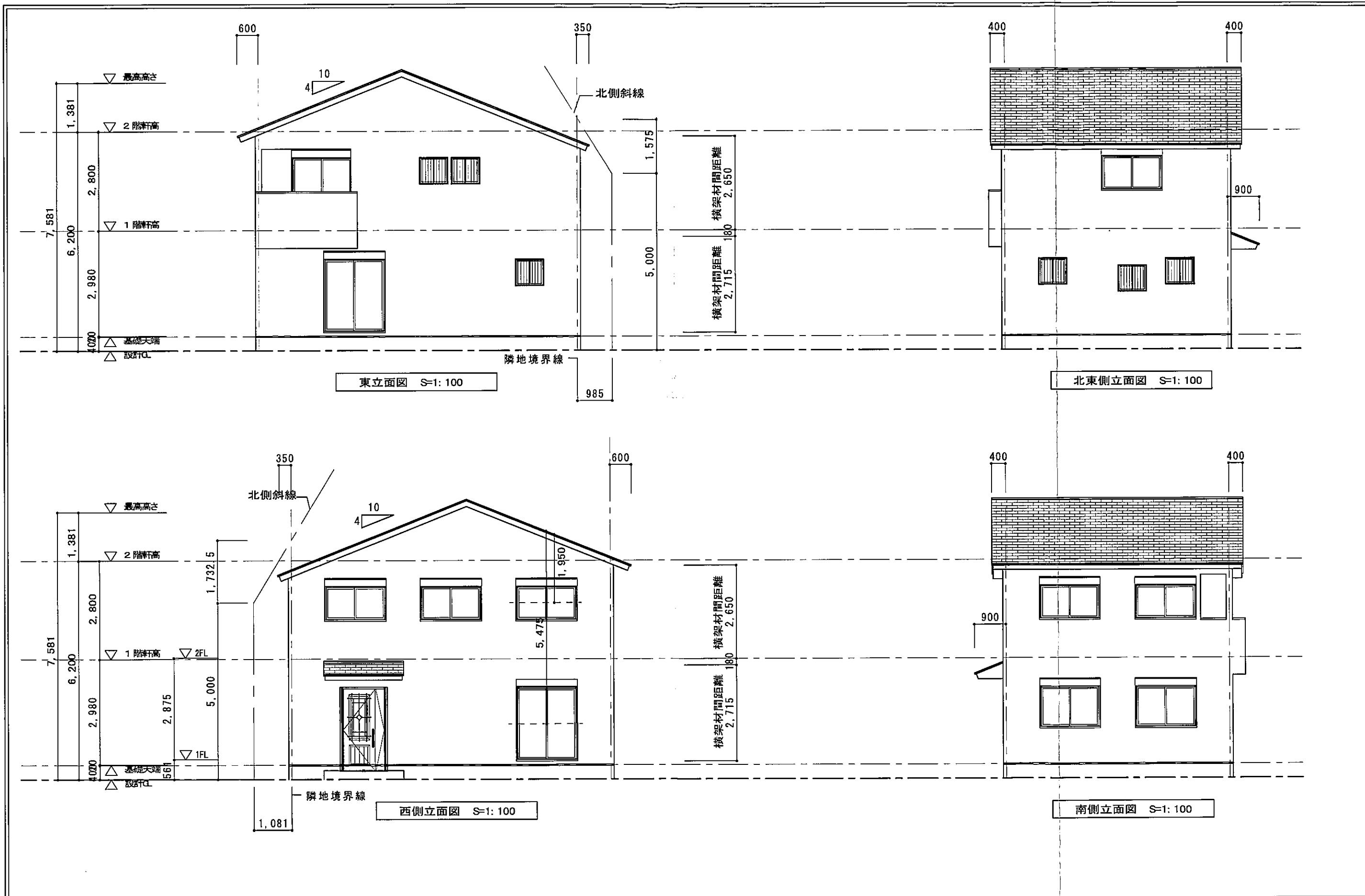
Drawing Date
2024/08/09


Printing Date
2024/08/13

図面名称

平面図

計画



特記事項 道路斜線は検討済み	 〒891-0113 鹿児島市東谷山5丁目29-6 一級建築士事務所 前園設計 一級建築士 大臣193499号 前園 純治	担当	SCALE S=1:	工事名称	(仮称) 合同会社 魚見賃貸 田上4丁目建売住宅新築工事	図面 NO A-05
		Drawing Date 2024/08/09	Printing Date 2024/08/13	図面名称	立面図	計画